



Líðan nemenda -
einelti
2014-2015

Sjálfsmatsskýrsla Grunnskóla Hornafjarðar



Eygló Illugadóttir
20.6.2015

Efnisyfirlit

Inngangur	3
Fyrri kannanir	3
Samantekt	4
Niðurstöður	6
Umbótaáætlun	12

Inngangur

Í þessari skýrslu eru birtar niðurstöður úr könnun sem gerð var á líðan nemenda m.t.t. eineltis og var gerð um frá apríl mánuði til loka maí 2015. Nemendur úr 4. – 10. bekk svöruðu þessari könnun. Könnunin var gerð sem hluti af umbótaáætlun út frá niðurstöðum annarra kannana þar sem fram kom óásættanleg niðurstaða varðandi einelti í skólanum.

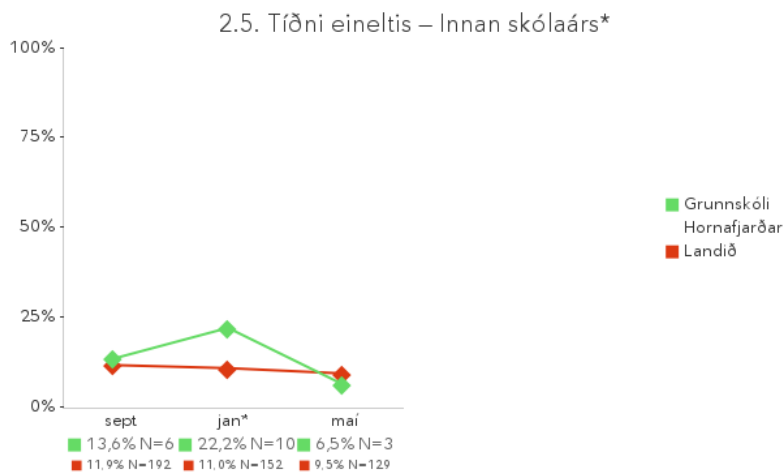
Stefna skólans í eineltismálum er skýr en hún er sú að einelti er ekki liðið í Grunnskóla Hornafjarðar. Sjá stefnu og aðgerðaráætlun vegna eineltis á heimasíðu skólans á slóðinni <http://www.hornafjordur.is/grunnskoli/efni/skolabragur/eineltisaaetlun/>

Fyrri kannanir

Í könnunum Skólapúlsins kom fram að tíðni eineltis mælist 14,1% í skólanum á meðan mánaðarmeðaltal landsins mælist 10,3% og að mánaðarmeðaltal eineltis í skólanum er 6,0 stig á meðan landið mælist með 5,3 stig. Skilgreiningin á einelti og tíðni eineltis er eftirfarandi.

Tíðni eineltis er mæld með einni spurningu þar sem nemendur eru spurðir hve mörgum sinnum á síðustu 12 mánuðum þeir hafa verið lagðir í einelti og einelti skilgreint á eftirfarandi hátt: *Að vera lagður/lögð í einelti er til dæmis þegar annar nemandi eða hópur af nemendum stríðir manni aftur og aftur, ógnar, slær, sparkar í eða skilur mann útundan*, sjá mynd 1.

Sjá mynd 1.

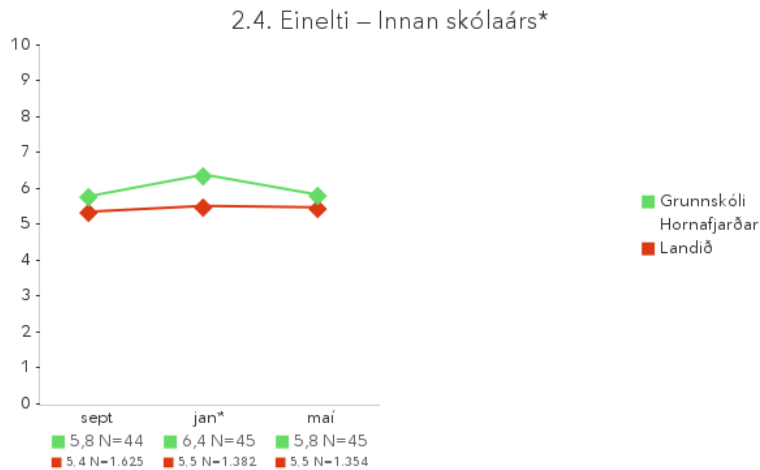


Mynd 1. Tíðni eineltis, niðurstöður úr Skólapúlsinum.

Hinsvegar eru nemendur spurðir um einelti og er það mælt í Skólapúlsinum með því spyrja nemendur um hve oft eftirfarandi atvik gerðust á undanförunum 30 dögum:

- Mér fannst að einhver væri að baktala mig.
- Ég var beitt(ur) ofbeldi.
- Ég var skilin(n) útundan.
- Einhver sagði eitthvað særandi við mig.
- Mér leið mjög illa af því hvernig krakkarnir létu við mig.

Sjá mynd 2.



Mynd 2. Einelti, niðurstöður úr Skólapúslinum

Við umræður og rýni starfsmanna á niðurstöður þessara kannana var ákveðið að kanna betur meðal nemenda líðan þeirra og stöðu eineltismála og voru eftirfarandi spurningar lagðar fyrir nemendum í 4. – 10. bekk eins og áður segir. Útbúin var könnun með ítarlegri spurningum en voru í hinum könnuninum og náðu þær til síðustu 2 – 3 mánaða. Í niðurstöðum könnunarinnar sem birtast í niðurstöðukafla eru engin textasvör birt og niðurstöður eru ekki metnar út frá viðmiðum um gæði líkt og í öðrum könnunum. Í kaflanum samantekt eru helstu niðurstöður settar fram.

Samantekt

1. **Hvernig líður þér í skólanum?** 181 svar. 169 nemendum líður vel eða frekar vel eða 93,4% nemenda en 10 nemendum líður frekar illa og 2 nemendum líður illa eða 6,6 %.
2. **Hvernig líður þér í bekknum þínum?** 183 svör. 173 nemendum líður vel eða frekar vel í bekknum sínum eða 94,5% nemenda en 10 líður frekar illa eða illa eða 5,5%.
3. **Hefur þú tekið aðra nemendur fyrir í skólanum á síðustu 2-3 mánuðum?** 184 svör. 81% nemenda hafa aldrei tekið aðra fyrir, 17% hafa sjaldan eða frekar sjaldan gert það en 2 % frekar oft eða oft.

4. **Hefur þú tekið aðra nemendur fyrir í gegnum tölvu eða síma á síðustu 2-3 mánuðum?** 183 svör. 91% hafa aldrei gert það, tæp 9% frekar sjaldan eða sjaldan og enginn frekar oft eða oft.
5. **Hefur þú tekið aðra nemendur fyrir, fyrir utan skólann á síðustu 2-3 mánuðum?** 181 svar. 88,4% hafa aldrei gert það. 11,6% frekar sjaldan eða sjaldan en 0% frekar oft eða oft.
6. **Hefur þú verið tekinn fyrir í skólanum á síðustu 2-3 mánuðum?** 183 nemendur svöruðu. 0 % nemenda sögðu oft eða frekar oft. 35% nemenda frekar sjaldan eða sjaldan og 65% aldrei.
7. **Hefur þú verið tekinn fyrir í gegnum tölvu eða síma á síðustu 2-3 mánuðum?** 184 svör. 1% nemenda sögðu oft, 2,2% frekar oft, 17,4% frekar sjaldan eða sjaldan og 79,35% aldrei.
8. **Hefur þú verið tekinn fyrir, fyrir utan skólann á síðustu 2-3 mánuðum?** 183 svör. 0% nemenda svöruðu oft, 1,64% svöruðu frekar oft. 19,67% frekar sjaldan eða sjaldan, 78,69% aldrei.
9. **Veist þú um einhverja í skólanum sem eru teknir fyrir?** 184 svör. Af þeim vissu 28,26% um einhvern sem gerði það. Þeim var boðið að nefna nöfn og nefndi helmingur þeirra nöfn á nemendum sem þeir telja að séu teknir fyrir í skólanum. 24 nöfn voru nefnd.
10. **Hvar telur þú algengast að nemendur séu teknir fyrir?** Hver mátti merkja við þrjá staði. Hér á eftir verða staðirnir taldir upp í þeirri röð sem algengast var að nemendur nefndu þá.
- Úti í frímínútum 49,44%
 - Í tölvunni eða á netinu 42,13%
 - Inni í frímínútum 41,57%
 - Í skólastofunni þegar kennarinn er ekki þar 35,39%
 - Í búningsklefa og sturtum 28,09%
 - Á göngunum í skólanum 25,28%
 - Á leið í og úr skóla 21,91%
 - Eftir skóla og um helgar 21,35%
 - Annarsstaðar 8,99%. Þá nefndu menn æfingar eða bara hvar sem er
 - Í skólastofunni þegar kennarinn er þar 8,43%
 - Á opnum húsum og skólaböllum 2,81%
11. **Veist þú um einhverja í skólanum sem taka aðra fyrir?** 183 svör. 30,60% sögðust vita um nemendur sem tækju aðra fyrir. Þeim var boðið að nefna nöfn og nefndi ríflega þriðjungur þeirra nöfn á nemendum sem þeir telja að taki aðra fyrir. 26 nöfn voru nefnd.
12. **Hvað gerir þú þegar þér er strítt, þú tekinn fyrir eða komið dónalega eða niðrandi fram við þig?** 174 svör.
- 25,86% sögðust svara fyrir sig
 - 20,11% gera eitthvað annað og það var misjafnt hvað kom fram
 - 18,39% gera ekkert, þykist ekki taka eftir því.
 - 16,67% sögðust láta foreldra sína vita
 - 13,22% láta kennara eða aðra starfsmenn vita
 - 5,75% gera ekkert því þeir vita ekki hvað þeir ættu að gera.
13. **Hvað gerir þú þegar aðrir eru teknir fyrir?** 175 svör.
- 36% hjálpa þeim sem tekinn er fyrir
 - 26,29% láta kennarann vita

16% annað
 12,57% ekkert
 6,29% læt foreldra mína vita
 2,86% hjálpar þeim sem taka fyrir

Niðurstöður

Lýsing á Rannsókn

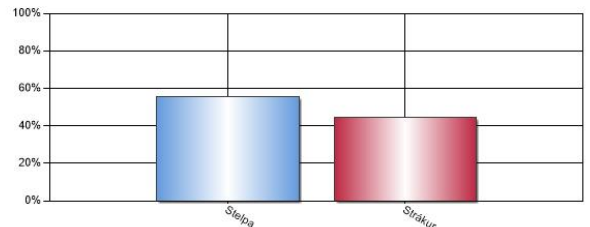
Nafn	Könnun á líðan vor 2015 16.6.2015 - vor
Gerð virk	6.3.2015 - 8:43
Gerð óvirk	11.4.2015 - 8:20
Tímabil	6.3.2015 - 11.6.2015
Aðferð	Vefkönnun
Númer könnunar	26032

Stærð úrtaks og svörun

Upphaflegt úrtak	184
Fjöldi svarenda	184
Svöruðu ekki	0
Svarhlutfall	

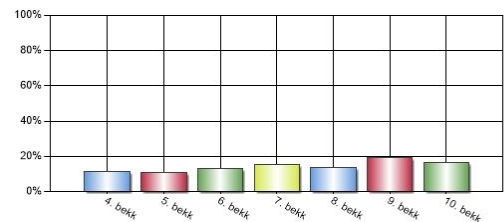
Merktu við hvort þú ert stelpa eða strákur

Svar	Fjöldi	Hlutfall	Vikmörk hlutfalla
Stelpa	102	55,43%	+/-7,18%
Strákur	82	44,57%	+/-7,18%
Alls	184	100%	



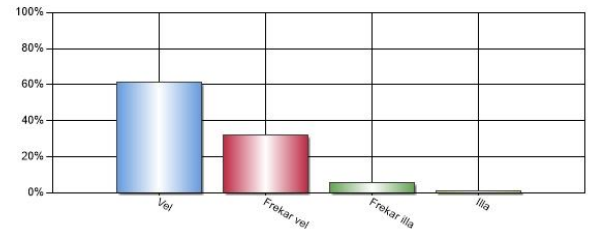
Í hvaða bekk ert þú?

Svar	Fjöldi	Hlutfall	Vikmörk hlutfalla
4. bekk	21	11,41%	+/-4,59%
5. bekk	20	10,87%	+/-4,50%
6. bekk	24	13,04%	+/-4,87%
7. bekk	28	15,22%	+/-5,19%
8. bekk	25	13,59%	+/-4,95%
9. bekk	36	19,57%	+/-5,73%
10. bekk	30	16,30%	+/-5,34%
Alls	184	100%	

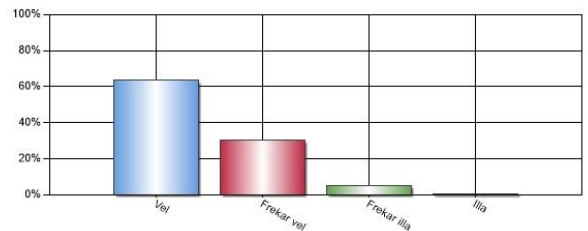


1. Hvernig líður þér í skólanum?

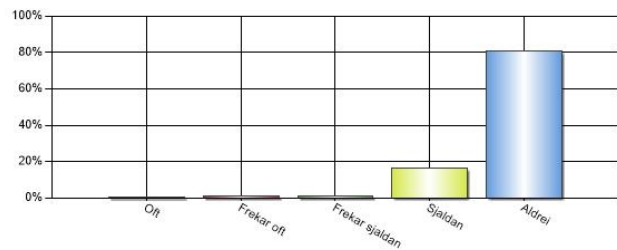
Svar	Fjöldi	Hlutfall	Vikmörk hlutfalla
Vel	111	61,33%	+/-7,09%
Frekar vel	58	32,04%	+/-6,80%
Frekar illa	10	5,52%	+/-3,33%
Illá	2	1,10%	+/-1,52%
Alls	181	100%	

**2. Hvernig líður þér í bekknum þínum?**

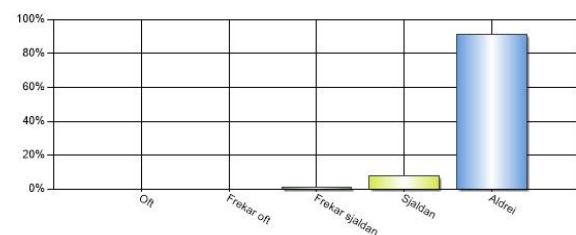
Svar	Fjöldi	Hlutfall	Vikmörk hlutfalla
Vel	117	63,93%	+/-6,96%
Frekar vel	56	30,60%	+/-6,68%
Frekar illa	9	4,92%	+/-3,13%
Illá	1	0,55%	+/-1,07%
Alls	183	100%	

**3. Hefur þú verið með í að taka aðra nemendur fyrir stríða, hrinda, nota ljót orð, slást, skilja útundan í skólanum á síðustu tveimur til þremur mánuðum?**

Svar	Fjöldi	Hlutfall	Vikmörk hlutfalla
Oft	1	0,54%	+/-1,06%
Frekar oft	2	1,09%	+/-1,50%
Frekar sjaldan	2	1,09%	+/-1,50%
Sjaldan	30	16,30%	+/-5,34%
Aldrei	149	80,98%	+/-5,67%
Alls	184	100%	

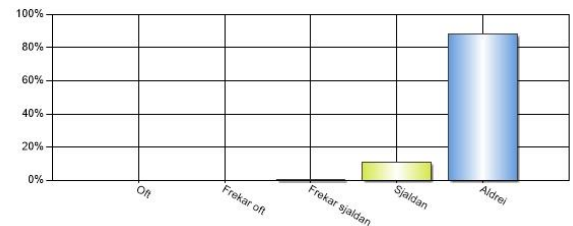
**4. Hefur þú verið með í að taka aðra nemendur fyrir með ljótum eða niðrandi skilaboðum í gegnum tölvu eða síma á síðustu tveimur til þremur mánuðum?**

Svar	Fjöldi	Hlutfall	Vikmörk hlutfalla
Oft	0	0,00%	+/-0,00%
Frekar oft	0	0,00%	+/-0,00%
Frekar sjaldan	2	1,09%	+/-1,51%
Sjaldan	14	7,65%	+/-3,85%
Aldrei	167	91,26%	+/-4,09%
Alls	183	100%	



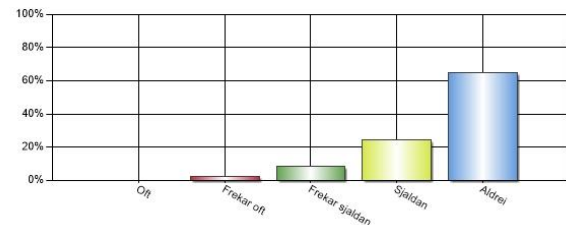
5. Hefur þú verið með í að taka aðra nemendur fyrir, stríða, hrinda, nota ljót orð, slást, skilja út undan fyrir utan skólann á síðustu tveimur til þremur mánuðum?

Svar	Fjöldi	Hlutfall	Vikmörk hlutfalla
Oft	0	0,00%	+/-0,00%
Frekar oft	0	0,00%	+/-0,00%
Frekar sjaldan	1	0,55%	+/-1,08%
Sjaldan	20	11,05%	+/-4,57%
Aldrei	160	88,40%	+/-4,67%
Alls	181	100%	



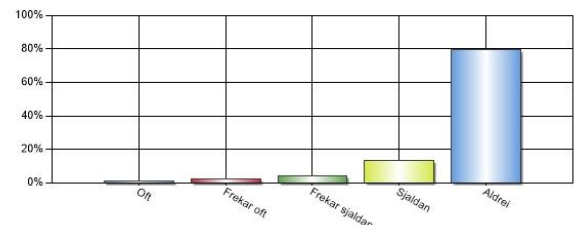
6. Hefur þú verið tekin fyrir, þér strítt, hrint, notuð ljót orð um þig eða við þig, þú skilin útundan í skólanum á síðustu tveimur til þremur mánuðum?

Svar	Fjöldi	Hlutfall	Vikmörk hlutfalla
Oft	0	0,00%	+/-0,00%
Frekar oft	4	2,19%	+/-2,12%
Frekar sjaldan	15	8,20%	+/-3,97%
Sjaldan	45	24,59%	+/-6,24%
Aldrei	119	65,03%	+/-6,91%
Alls	183	100%	



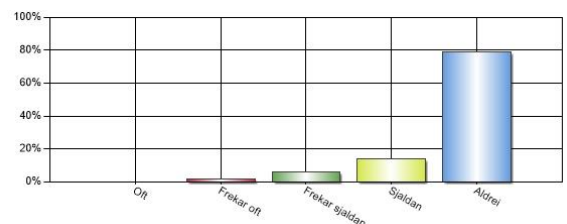
7. Hefur þú fengið dónaleg eða niðrandi skilaboð sem láta þér líða illa í gegnum tölvu eða síma á síðustu tveimur til þremur mánuðum?

Svar	Fjöldi	Hlutfall	Vikmörk hlutfalla
Oft	2	1,09%	+/-1,50%
Frekar oft	4	2,17%	+/-2,11%
Frekar sjaldan	8	4,35%	+/-2,95%
Sjaldan	24	13,04%	+/-4,87%
Aldrei	146	79,35%	+/-5,85%
Alls	184	100%	



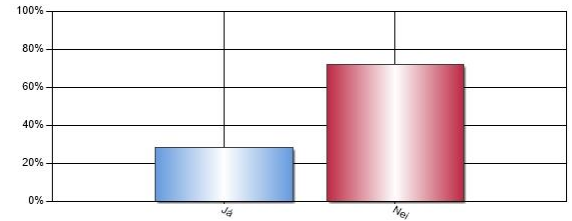
8. Hefur þú verið tekinn fyrir, þér strítt, hrint, notuð ljót orð um þig eða við þig, þú skilin útundan fyrir utan skólann á síðustu tveimur til þremur mánuðum?

Svar	Fjöldi	Hlutfall	Vikmörk hlutfalla
Oft	0	0,00%	+/-0,00%
Frekar oft	3	1,64%	+/-1,84%
Frekar sjaldan	11	6,01%	+/-3,44%
Sjaldan	25	13,66%	+/-4,98%
Aldrei	144	78,69%	+/-5,93%
Alls	183	100%	



9. Veist þú um einhverja í skólanum sem eru teknir fyrir, þeim strítt, þeir lamdir, notuð ljót orð um eða við þá, þeir skildir útundan eða send ljót skilaboð í tölvum eða síma?

Svar	Fjöldi	Hlutfall	Vikmörk hlutfalla
Já	52	28,26%	+/-6,51%
Nei	132	71,74%	+/-6,51%
Alls	184	100%	



9 a. Ef þú vilt segja hver það er þá máttu skrifa það hér.

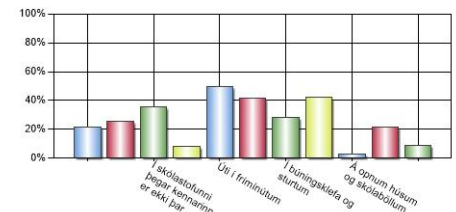
Svar	Fjöldi	Hlutfall	Vikmörk hlutfalla
Skrifaðu í rammann.	33	100,00%	+/-0,00%
Alls	33	100%	

Skrifaðu í rammann.:

Svör ekki birt en unnið með þau í viðbrögðum skólans.

10. Hvar heldur þú að algengast sé að nemendur séu teknir fyrir? Merktu við þrjá möguleika.

Svar	Fjöldi	Hlutfall	Vikmörk hlutfalla
Á leið í og úr skóla	39	21,91%	+/-6,08%
Á göngunum í skólanum	45	25,28%	+/-6,38%
Í skólastofunni þegar kennarinn er ekki þar	63	35,39%	+/-7,02%
Í skólastofunni þegar kennarinn er þar	15	8,43%	+/-4,08%
Úti í frímínútum	88	49,44%	+/-7,34%
Inni í frímínútum	74	41,57%	+/-7,24%
Í búningaklefa og sturtum	50	28,09%	+/-6,60%
Í tölvunni eða á netinu	75	42,13%	+/-7,25%
Á opnum húsum og skólaböllum	5	2,81%	+/-2,43%
Eftir skóla og um helgar	38	21,35%	+/-6,02%
Annarsstaðar, hvar þá?	16	8,99%	+/-4,20%
Alls	508	100%	

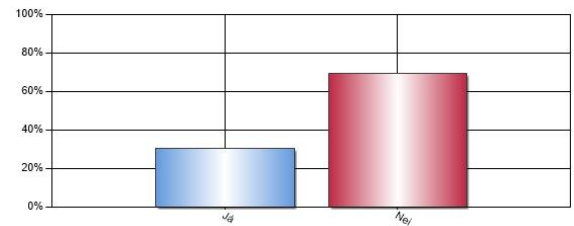


Annarsstaðar, hvar þá?:

Svör ekki birt en unnið með þau í viðbrögðum skólans.

11. Veist þú um einhverja í skólanum sem taka aðra nemendur fyrir? Stríða, lemja eða hrinda, nota ljótt orðbragð við aðra nemendur eða senda niðrandi skilaboð í gegnum tölvur eða síma?

Svar	Fjöldi	Hlutfall	Vikmörk hlutfalla
Já	56	30,60%	+/-6,68%
Nei	127	69,40%	+/-6,68%
Alls	183	100%	



11 a. Ef þú vilt segja hver það er þá getur þú skrifað það hér.

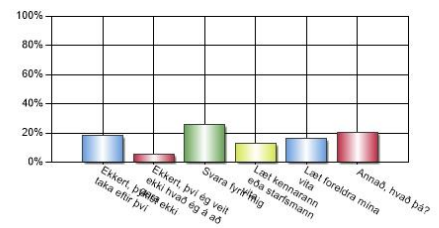
Svar	Fjöldi	Hlutfall	Vikmörk hlutfalla
Ekki skrifa neitt nafn nema þú sért alveg viss.	19	100,00%	+/-0,00%
Alls	19	100%	

Ekki skrifa neitt nafn nema þú sért alveg viss.:

Svör ekki birt en unnið með þau í viðbrögðum skólans.

12. Hvað gerir þú þegar þér er strítt, þú tekinn fyrir eða komið dónalega eða niðrandi fram við þig?

Svar	Fjöldi	Hlutfall	Vikmörk hlutfalla
Ekkert, þykist ekki taka eftir því	32	18,39%	+/-5,76%
Ekkert, því ég veit ekki hvað ég á að gera	10	5,75%	+/-3,46%
Svara fyrir mig	45	25,86%	+/-6,51%
Læt kennarann eða starfsmann vita	23	13,22%	+/-5,03%
Læt foreldra mína vita	29	16,67%	+/-5,54%
Annað, hvað þá?	35	20,11%	+/-5,96%
Alls	174	100%	

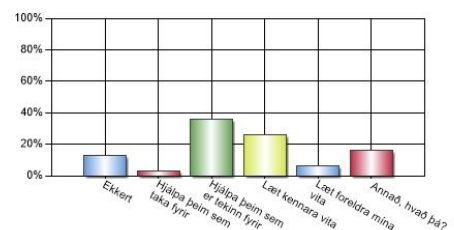


Annað, hvað þá?:

Svör ekki birt en unnið með þau í viðbrögðum skólans.

13. Hvað gerir þú þegar aðrir eru teknir fyrir?

Svar	Fjöldi	Hlutfall	Vikmörk hlutfalla
Ekkert	22	12,57%	+/-4,91%
Hjálpa þeim sem taka fyrir	5	2,86%	+/-2,47%
Hjálpa þeim sem er tekinn fyrir	63	36,00%	+/-7,11%
Læt kennara vita	46	26,29%	+/-6,52%
Læt foreldra mína vita	11	6,29%	+/-3,60%
Annað, hvað þá?	28	16,00%	+/-5,43%
Alls	175	100%	



Annað, hvað þá?:

Svör ekki birt en unnið með þau í viðbrögðum skólans.

14. Annað sem þú vilt koma á framfæri:

Svar	Fjöldi	Hlutfall	Vikmörk hlutfalla
Skráðu í rammann hér fyrir neðan	38	100,00%	+/-0,00%
Alls	38	100%	

Skráðu í rammann hér fyrir neðan:

Svör ekki birt en unnið með þau í viðbrögðum skólans.

Umbótaáætlun

Niðurstöður könnunarinnar sýna fram á að einelti hefur minnkað á milli ára á meðal nemenda og er það vel. Samt sem áður sýna þessar kannanir báðar, Skólapúlsinn og þessi könnun sem hér er greint frá að einelti í skólanum er alltof mikið. Eins og áður segir eru það 2,19% nemenda sem sögðust oft eða frekar oft vera teknir fyrir í skólanum og nemendur nefna nöfn 24 einstaklinga sem sýna þannig framkomu í garð skólasystkina sinna að aðrir upplifa það sem einelti. Það eru tæplega 9% nemenda skólans og þar sem við samþykkjum ekki einelti er það há tala.

Vilt þú nemandi góður vera í hópi þessara 24 einstaklinga sem særa og meiða aðra nemendur með orðum og/eða athöfnum þínum? Vilt þú vera gerandi í einelti? Getur verið að þú sért í þessu hópi vegna hugsunarleysis og því að þú tekur ekki eftir því að hegðun þín meiðir aðra? Hugsaðu málið og taktu afstöðu varðandi það hvernig manneskja þú vilt vera. Kennarar og starfsmenn skólans eru ávallt vakandi fyrir þessum vanda og eru með vinnu sem byggir á því að vinna gegn einelti. Sem lið í þeirri vinnu verður nú á vordögum rætt við þá nemendur sem nefndir eru sem gerendur í könnuninni og foreldra þeirra og fylgst verður vel með þeim einstaklingum sem nefndir eru sem þolendur eineltis.

En eins og áður hefur komið fram í umræðu um leiðir til að vinna gegn einelti þá er mikilvægt er að samfélag okkar sem heild taki afstöðu því eineltismál verða aldrei unnin eingöngu í skólanum. Börn þurfa stuðning foreldra til að taka afstöðu gegn einelti og stuðning þeirra til að vinna úr málum þegar þeir beita aðra ofbeldi. Foreldrar og annað fullorðið fólk eru mikilvægustu fyrirmyndirnar, göngum því á undan með góðu fordæmi og samþykkjum aldrei einelti né aðra meiðandi hegðun og vöndum orðaval okkar og framkomu okkar við hvert annað.

Samantekt og aðgerðaráætlun þessi var birt í fréttabréfi skólans í maí 2015.