



Áfangaskýrsla 1

Sjálfsmatsskýrsla Grunnskóla Hornafjarðar



Hulda Laxdal Hauksdóttir

31.1.2014

Efnisyfirlit

Inngangur	3
Samantekt	3
Foreldrakönnun	4
Mjög góð	4
Ásættanleg	5
Óásættanleg	5
Niðurstöður	6
Umbótaáætlun	15

Inngangur

Í þessari skýrslu eru birtar niðurstöður úr viðhorfskönnun sem lögð var fyrir foreldra barna í Grunnskóla Hornafjarðar í nóvember 2013. Notað var matstækið *Skólamat* og spurt úr flokknum **Líðan og samskipti**. Könnunin var í tvennu lagi og var fyrri hlutinn vefkönnun sem foreldrar svöruðu í skólanum þegar þeir komu í foreldraviðtöl. Hluti foreldraviðtala hafði farið fram áður en könnunin var virkjuð og náði því ekki nema hluti foreldra að svara henni. Því var ákveðið að senda tölvupóstkönnun til þeirra sem vitað var að mættu í sín viðtöl áður en vefkönnunin var virkjuð.

Foreldrar 148 barna svöruðu könnunum og er það heldur lægra hlutfall en áður en meðaltalsfjöldi svarenda í foreldrakönnunum á sjálfsmatstímabilinu 2010 – 2013 var 170.

Í þessari skýrslu er einvörðungu birtar tölfræðilegar og myndrænar niðurstöður viðhorfskannanna, nánari upplýsingar um aðferð og framkvæmd, viðmið og umbótaáætlun er að finna í fyrstu áfangaskýrslu matsins frá matstímabilinu 2010 – 2013, hún er á heimasíðu skólans á slóðinni:

http://www.hornafjordur.is/media/haust-2011/afangaskyrsla_1.pdf

Niðurstöður beggja fyrirlagnanna eru birtar í þessari skýrslu, fyrst er hægt að sjá niðurstöður úr fyrirlögn í tölvupóstkönnunin og svo eru niðurstöður úr netkönnunin sem tekin var í skólanum birtar. Niðurstöður úr tölvupóst- og netkönnuninni voru lagðar saman og reiknaðar út eftir fyrirframgefnum útreikningum sbr. viðmið í http://www.hornafjordur.is/media/haust-2011/afangaskyrsla_1.pdf. Þær upplýsingar eru birtar í samantektinni og einnig þar sem niðurstöður úr foreldrakönnuninni eru flokkaðar eftir útreikningum og viðmiðum um gæði.

Þær niðurstöður sem flokkast á styrkleikabili eru litaðar grænar í skýrslunni, þær sem falla innan starfhæfa bilsins eru gular og þær sem flokkast á aðgerðabili eru rauðar. Þær niðurstöður sem eru á aðgerðabili verða skoðaðar í rýnihópum starfsmanna og nemenda og verður þeirri vinnu og niðurstöðum hennar lýst í sérstakri umbótaáætlun.

Samantekt

Eftirfarandi spurningar úr foreldrakönnuninni féllu undir viðmiðið mjög gott: Foreldrar töldu að barninu þeirra líði vel í skólanum, að starfsfólk skólans (stjórnendur, kennarar og annað starfsfólk) komi fram við barnið af virðingu og sanngirni og töldu ekki að barnið hafi orðið fyrir einelti eða mjög alvarlegri stríðni í skólanum á þessu skólaári. Einnig var spurt um hvort foreldrar teldu að barnið fengju hvatningu í skólanum. Foreldrar voru spurðir um hvernig þeim finnst samstarf þeirra við skólann vera, hvernig samskipti þeirra við umsjónarkennarann er, hvernig samskipti almennt við kennara skólans og skólastjórnendur, og enn fremur um hvernig þeir telja að samskipti þeirra almennt við starfsfólk skólans annað en kennara og skólastjórnendur er. Einnig telja foreldrar að samskipti barna þeirra við aðra krakka á skólatíma séu góð og telja sig geta leitað til starfsfólks skólans (stjórnenda, kennara og annars starfsfólks) ef eitthvað er að.

Foreldrar voru spurðir hvernig þeir teldu aginn í bekknum (námshópnum) hjá barninu sé, hvort barninu þeirra væri strítt, hvort hæfileikar þeirra njóti sín í skólanum og hvernig þeir

töldu að samskipti barns þeirra væru við aðra krakka fyrir utan skólatíma. Niðurstaðan úr foreldrakönnuninni var að ástandið hvað þessa þætti varðaði væri ásættanlegt.

Engin atriði fengu niðurstöðuna óásættanlegt hjá foreldrum.

Hér fyrir neðan má sjá ítarlegri niðurstöður.

Foreldrakönnun

Hér á eftir eru svör við spurningum kannanarinnar flokkaðar saman eftir því í hvaða gæðaflokki þær lenda út frá útreikningum og viðmiðum um gæði.

Mjög góð

1. Hvernig telur þú að barninu þínu líði í skólanum?

Meðaltal 4,3. Niðurstaða mjög góð

3. Finnst þér starfsfólk skólans (stjórnendur, kennarar og annað starfsfólk) koma fram við barnið þitt af virðingu og sanngirni?

Meðaltal 4,53. Niðurstaða mjög góð

4. Hefur barnið þitt orðið fyrir einelti eða mjög alvarlegri stríðni í skólanum á þessu skólaári?

Meðaltal 4,32. Niðurstaða mjög góð

6. Telur þú að barnið þitt fái hvatningu í skólanum?

Meðaltal 4,31. Niðurstaða mjög góð

8. Hvernig finnst þér samstarf þitt við skólann vera?

Meðaltal 4,48. Niðurstaða mjög góð

9. Hvernig eru samskipti þín við umsjónarkennara barnsins þíns?

Meðaltal 4,67. Niðurstaða mjög góð

10. Hvernig eru samskipti þín almennt við kennara skólans?

Meðaltal 4,56. Niðurstaða mjög góð

11. Hvernig eru samskipti þín við skólastjórnendur?

Meðaltal 4,61. Niðurstaða mjög góð

12. Hvernig eru samskipti þín almennt við starfsfólk skólans annað en kennara og skólastjórnendur?

Meðaltal 4,59. Niðurstaða mjög góð

14. Hvernig telur þú að samskipti barnsins þíns séu við aðra krakka á skólatíma?

Meðaltal 4,21. Niðurstaða mjög góð

15. Getur þú leitað til starfsfólks skólans (stjórnenda, kennara og annars starfsfólks) ef eitthvað er að?

Meðaltal 4,56. Niðurstaða mjög góð

Ásættanleg

2. Hvernig telur þú að agi í bekknum (námshópnum) hjá barninu þínu sé?

Meðaltal 4,03. Niðurstaða ásættanleg

5. Telur þú að barninu þínu sé strítt í skólanum ?

Meðaltal 3,96. Niðurstaða ásættanleg

7. Telur þú að hæfileikar barnsins þíns njóti sín í skólanum?

Meðaltal 4,12. Niðurstaða ásættanleg

13. Hvernig telur þú að samskipti barnsins þíns séu við krakka utan skólatíma?

Meðaltal 4,16. Niðurstaða ásættanleg

Óásættanleg

Engin spurning féll undir viðmiðið óásættanleg.

Niðurstöður

Lýsing á Rannsókn

Nafn	Netkönnun foreldrakönnun líðan og samskipti 13-14 16.12.2013
Gerð virk	5.12.2013 - 16:43
Gerð óvirk	16.12.2013 - 17:14
Tímabil	5.12.2013 - 16.12.2013
Aðferð	Tölvupóstkönnun
Númer könnunar	20997

Stærð úrtaks og svörun

Upphaflegt úrtak	112
Fjöldi svarenda	41
Svöruðu ekki	71
Svarhlutfall	36,61%

Lýsing á Rannsókn

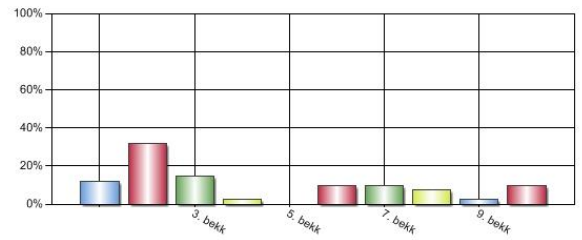
Nafn	Foreldrakönnun líðan og samskipti 13-14 5.12.2013
Gerð virk	14.11.2013 - 11:02
Gerð óvirk	5.12.2013 - 16:45
Tímabil	14.11.2013 - 5.12.2013
Aðferð	Vefkönnun
Númer könnunar	20838

Stærð úrtaks og svörun

Upphaflegt úrtak	107
Fjöldi svarenda	107
Svöruðu ekki	0
Svarhlutfall	

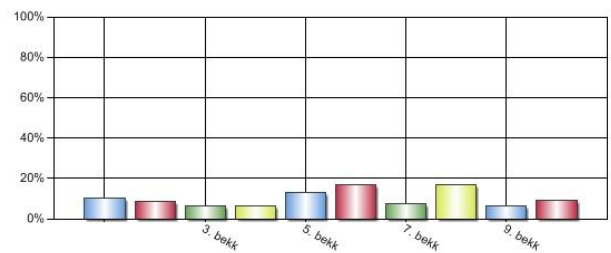
Í hvaða bekk er barnið þitt?

Svar	Fjöldi	Hlutfall	Vikmörk hlutfalla
1. bekk	5	12,20%	+/-10,02%
2. bekk	13	31,71%	+/-14,24%
3. bekk	6	14,63%	+/-10,82%
4. bekk	1	2,44%	+/-4,72%
5. bekk	0	0,00%	+/-0,00%
6. bekk	4	9,76%	+/-9,08%
7. bekk	4	9,76%	+/-9,08%
8. bekk	3	7,32%	+/-7,97%
9. bekk	1	2,44%	+/-4,72%
10. bekk	4	9,76%	+/-9,08%
Alls	41	100%	



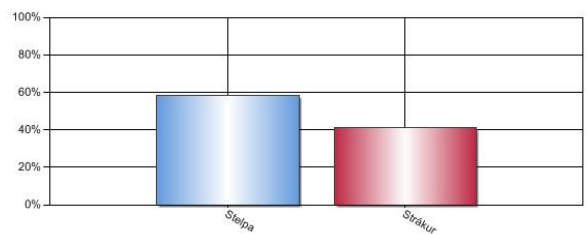
Í hvaða bekk er barnið þitt?

Svar	Fjöldi	Hlutfall	Vikmörk hlutfalla
1. bekk	11	10,28%	+/-5,75%
2. bekk	9	8,41%	+/-5,26%
3. bekk	7	6,54%	+/-4,69%
4. bekk	7	6,54%	+/-4,69%
5. bekk	14	13,08%	+/-6,39%
6. bekk	18	16,82%	+/-7,09%
7. bekk	8	7,48%	+/-4,98%
8. bekk	18	16,82%	+/-7,09%
9. bekk	7	6,54%	+/-4,69%
10. bekk	10	9,35%	+/-5,52%
Alls	109	100%	



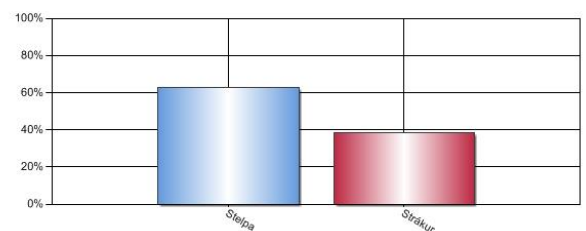
Barnið þitt er:

Svar	Fjöldi	Hlutfall	Vikmörk hlutfalla
Stelpa	24	58,54%	+/-15,08%
Strákur	17	41,46%	+/-15,08%
Alls	41	100%	



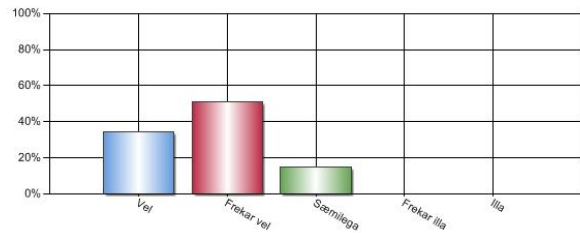
Barnið þitt er:

Svar	Fjöldi	Hlutfall	Vikmörk hlutfalla
Stelpa	67	62,62%	+/-9,17%
Strákur	41	38,32%	+/-9,21%
Alls	108	100%	



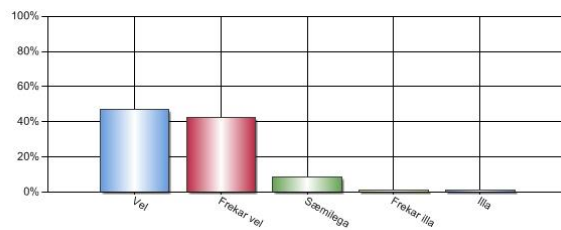
1. Hvernig telur þú að barninu þínu líði í skólanum?

Svar	Fjöldi	Hlutfall	Vikmörk hlutfalla
Vel	14	34,15%	+/-14,52%
Frekar vel	21	51,22%	+/-15,30%
Sæmilega	6	14,63%	+/-10,82%
Frekar illa	0	0,00%	+/-0,00%
Illu	0	0,00%	+/-0,00%
Alls	41	100%	



1. Hvernig telur þú að barninu þínu líði í skólanum?

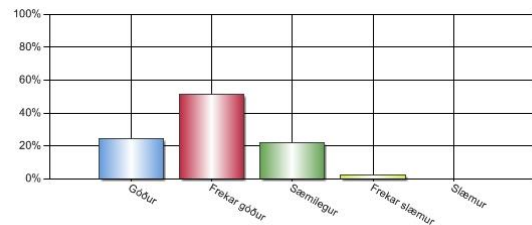
Svar	Fjöldi	Hlutfall	Vikmörk hlutfalla
Vel	50	47,17%	+/-9,50%
Frekar vel	45	42,45%	+/-9,41%
Sæmilega	9	8,49%	+/-5,31%
Frekar illa	1	0,94%	+/-1,84%
Illu	1	0,94%	+/-1,84%
Alls	106	100%	



Meðaltal 4,3. Niðurstaða mjög góð

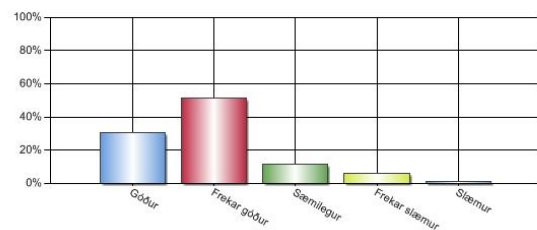
2. Hvernig telur þú að agi í bekknum (námshópnum) hjá barninu þínu sé?

Svar	Fjöldi	Hlutfall	Vikmörk hlutfalla
Góður	10	24,39%	+/-13,15%
Frekar góður	21	51,22%	+/-15,30%
Sæmilegur	9	21,95%	+/-12,67%
Frekar slæmur	1	2,44%	+/-4,72%
Slæmur	0	0,00%	+/-0,00%
Alls	41	100%	



2. Hvernig telur þú að agi í bekknum (námshópnum) hjá barninu þínu sé?

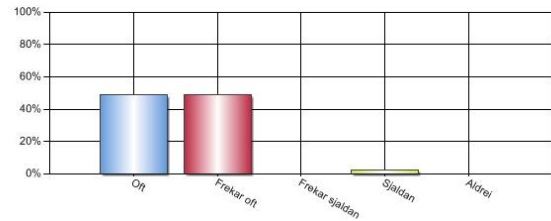
Svar	Fjöldi	Hlutfall	Vikmörk hlutfalla
Góður	32	30,48%	+/-8,80%
Frekar góður	54	51,43%	+/-9,56%
Sæmilegur	12	11,43%	+/-6,09%
Frekar slæmur	6	5,71%	+/-4,44%
Slæmur	1	0,95%	+/-1,86%
Alls	105	100%	



Meðaltal 4,03. Niðurstaða ásættanleg

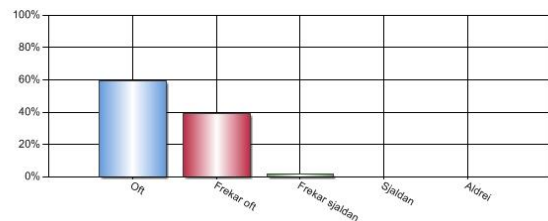
3. Finnst þér starfsfólk skólans (stjórnendur, kennarar og annað starfsfólk) koma fram við barnið þitt af virðingu og sanngirni?

Svar	Fjöldi	Hlutfall	Vikmörk hlutfalla
Oft	20	48,78%	+/-15,30%
Frekar oft	20	48,78%	+/-15,30%
Frekar sjaldan	0	0,00%	+/-0,00%
Sjaldan	1	2,44%	+/-4,72%
Aldrei	0	0,00%	+/-0,00%
Alls	41	100%	



3. Finnst þér starfsfólk skólans (stjórnendur, kennarar og annað starfsfólk) koma fram við barnið þitt af virðingu og sanngirni?

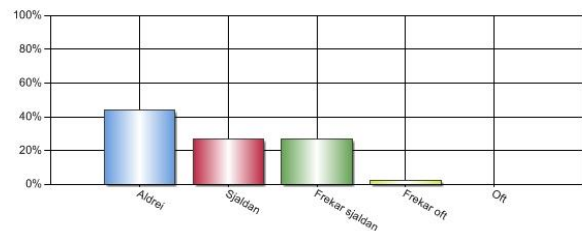
Svar	Fjöldi	Hlutfall	Vikmörk hlutfalla
Oft	62	59,05%	+/-9,41%
Frekar oft	41	39,05%	+/-9,33%
Frekar sjaldan	2	1,90%	+/-2,61%
Sjaldan	0	0,00%	+/-0,00%
Aldrei	0	0,00%	+/-0,00%
Alls	105	100%	



Meðaltal 4,53. Niðurstaða mjög góð

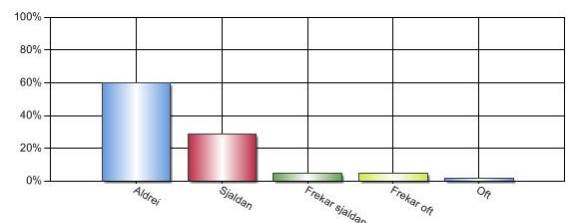
4. Hefur barnið þitt orðið fyrir einelti eða mjög alvarlegri stríðni í skólanum á þessu skólaári?

Svar	Fjöldi	Hlutfall	Vikmörk hlutfalla
Aldrei	18	43,90%	+/-15,19%
Sjaldan	11	26,83%	+/-13,56%
Frekar sjaldan	11	26,83%	+/-13,56%
Frekar oft	1	2,44%	+/-4,72%
Oft	0	0,00%	+/-0,00%
Alls	41	100%	



4. Hefur barnið þitt orðið fyrir einelti eða mjög alvarlegri stríðni í skólanum á þessu skólaári?

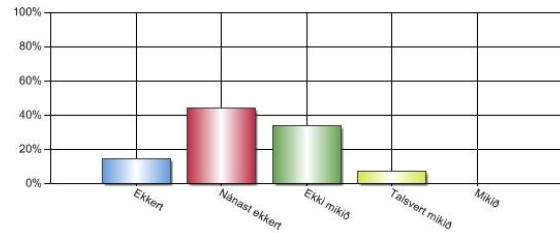
Svar	Fjöldi	Hlutfall	Vikmörk hlutfalla
Aldrei	63	60,00%	+/-9,37%
Sjaldan	30	28,57%	+/-8,64%
Frekar sjaldan	5	4,76%	+/-4,07%
Frekar oft	5	4,76%	+/-4,07%
Oft	2	1,90%	+/-2,61%
Alls	105	100%	



Meðaltal 4,32. Niðurstaða mjög góð

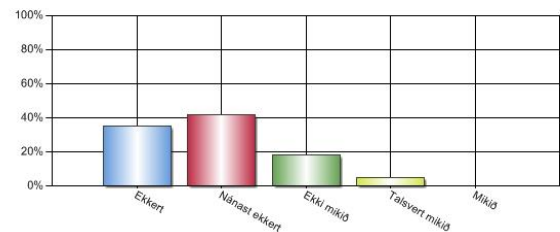
5. Telur þú að barninu þínu sé strítt í skólanum ?

Svar	Fjöldi	Hlutfall	Vikmörk hlutfalla
Ekkert	6	14,63%	+/-10,82%
Nánast ekkert	18	43,90%	+/-15,19%
Ekki mikið	14	34,15%	+/-14,52%
Talsvert mikið	3	7,32%	+/-7,97%
Mikið	0	0,00%	+/-0,00%
Alls	41	100%	



5. Telur þú að barninu þínu sé strítt í skólanum ?

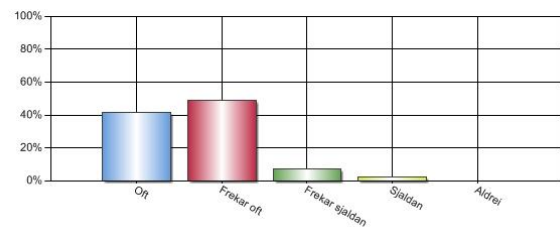
Svar	Fjöldi	Hlutfall	Vikmörk hlutfalla
Ekkert	37	35,24%	+/-9,14%
Nánast ekkert	44	41,90%	+/-9,44%
Ekki mikið	19	18,10%	+/-7,36%
Talsvert mikið	5	4,76%	+/-4,07%
Mikið	0	0,00%	+/-0,00%
Alls	105	100%	



Meðaltal 3,96. Niðurstaða ásættanleg

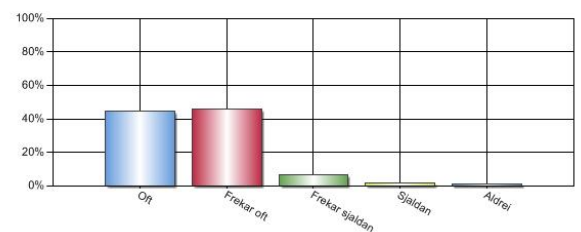
6. Telur þú að barnið þitt fái hvatningu í skólanum?

Svar	Fjöldi	Hlutfall	Vikmörk hlutfalla
Oft	17	41,46%	+/-15,08%
Frekar oft	20	48,78%	+/-15,30%
Frekar sjaldan	3	7,32%	+/-7,97%
Sjaldan	1	2,44%	+/-4,72%
Aldrei	0	0,00%	+/-0,00%
Alls	41	100%	



6. Telur þú að barnið þitt fái hvatningu í skólanum?

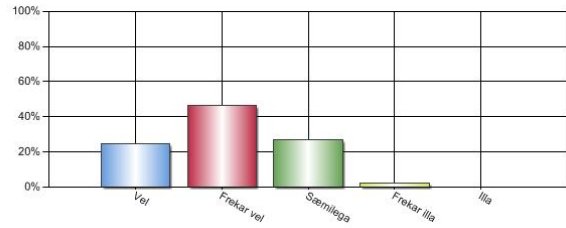
Svar	Fjöldi	Hlutfall	Vikmörk hlutfalla
Oft	46	44,66%	+/-9,60%
Frekar oft	47	45,63%	+/-9,62%
Frekar sjaldan	7	6,80%	+/-4,86%
Sjaldan	2	1,94%	+/-2,66%
Aldrei	1	0,97%	+/-1,89%
Alls	103	100%	



Meðaltal 4,31. Niðurstaða mjög góð

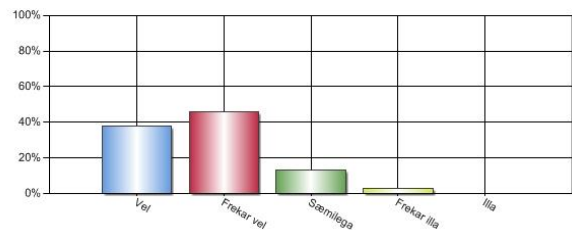
7. Telur þú að hæfileikar barnsins þíns njóti sín í skólanum?

Svar	Fjöldi	Hlutfall	Vikmörk hlutfalla
Vel	10	24,39%	+/-13,15%
Frekar vel	19	46,34%	+/-15,26%
Sæmilega	11	26,83%	+/-13,56%
Frekar illa	1	2,44%	+/-4,72%
Illá	0	0,00%	+/-0,00%
Alls	41	100%	



7. Telur þú að hæfileikar barnsins þíns njóti sín í skólanum?

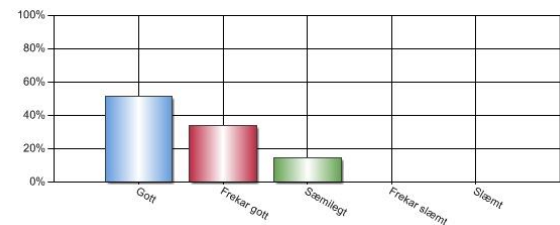
Svar	Fjöldi	Hlutfall	Vikmörk hlutfalla
Vel	40	38,10%	+/-9,29%
Frekar vel	48	45,71%	+/-9,53%
Sæmilega	14	13,33%	+/-6,50%
Frekar illa	3	2,86%	+/-3,19%
Illá	0	0,00%	+/-0,00%
Alls	105	100%	



Meðaltal 4,12. Niðurstaða ásættanleg

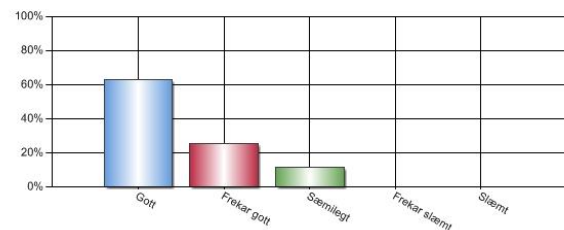
8. Hvernig finnst þér samstarf þitt við skólann vera?

Svar	Fjöldi	Hlutfall	Vikmörk hlutfalla
Gott	21	51,22%	+/-15,30%
Frekar gott	14	34,15%	+/-14,52%
Sæmilegt	6	14,63%	+/-10,82%
Frekar slæmt	0	0,00%	+/-0,00%
Slæmt	0	0,00%	+/-0,00%
Alls	41	100%	



8. Hvernig finnst þér samstarf þitt við skólann vera?

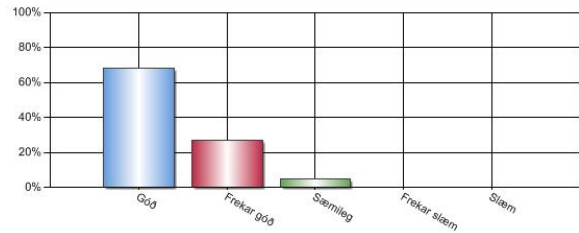
Svar	Fjöldi	Hlutfall	Vikmörk hlutfalla
Gott	67	63,21%	+/-9,18%
Frekar gott	27	25,47%	+/-8,29%
Sæmilegt	12	11,32%	+/-6,03%
Frekar slæmt	0	0,00%	+/-0,00%
Slæmt	0	0,00%	+/-0,00%
Alls	106	100%	



Meðaltal 4,48. Niðurstaða mjög góð

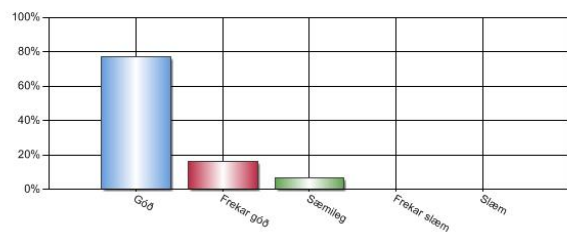
9. Hvernig eru samskipti þín við umsjónarkennara barnsins þíns?

Svar	Fjöldi	Hlutfall	Vikmörk hlutfalla
Góð	28	68,29%	+/-14,24%
Frekar góð	11	26,83%	+/-13,56%
Sæmileg	2	4,88%	+/-6,59%
Frekar slæm	0	0,00%	+/-0,00%
Slæm	0	0,00%	+/-0,00%
Alls	41	100%	



9. Hvernig eru samskipti þín við umsjónarkennara barnsins þíns?

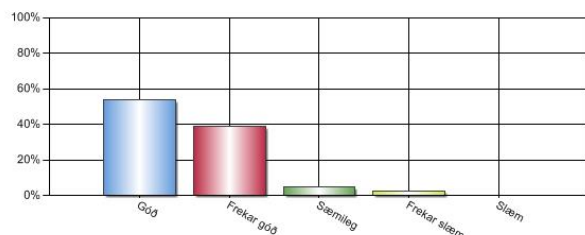
Svar	Fjöldi	Hlutfall	Vikmörk hlutfalla
Góð	82	77,36%	+/-7,97%
Frekar góð	17	16,04%	+/-6,99%
Sæmileg	7	6,60%	+/-4,73%
Frekar slæm	0	0,00%	+/-0,00%
Slæm	0	0,00%	+/-0,00%
Alls	106	100%	



Meðaltal 4,67. Niðurstaða mjög góð

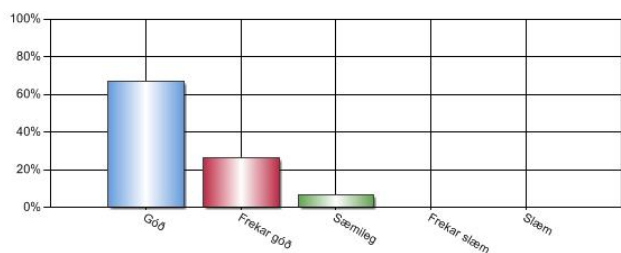
10. Hvernig eru samskipti þín almennt við kennara skólans?

Svar	Fjöldi	Hlutfall	Vikmörk hlutfalla
Góð	22	53,66%	+/-15,26%
Frekar góð	16	39,02%	+/-14,93%
Sæmileg	2	4,88%	+/-6,59%
Frekar slæm	1	2,44%	+/-4,72%
Slæm	0	0,00%	+/-0,00%
Alls	41	100%	



10. Hvernig eru samskipti þín almennt við kennara skólans?

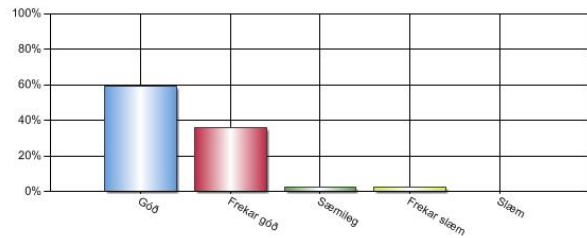
Svar	Fjöldi	Hlutfall	Vikmörk hlutfalla
Góð	71	66,98%	+/-8,95%
Frekar góð	28	26,42%	+/-8,39%
Sæmileg	7	6,60%	+/-4,73%
Frekar slæm	0	0,00%	+/-0,00%
Slæm	0	0,00%	+/-0,00%
Alls	106	100%	



Meðaltal 4,56. Niðurstaða mjög góð

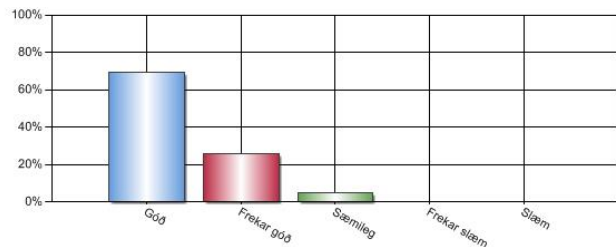
11. Hvernig eru samskipti þín við skólastjórnendur?

Svar	Fjöldi	Hlutfall	Vikmörk hlutfalla
Góð	23	58,97%	+/-15,44%
Frekar góð	14	35,90%	+/-15,06%
Sæmileg	1	2,56%	+/-4,96%
Frekar slæm	1	2,56%	+/-4,96%
Slæm	0	0,00%	+/-0,00%
Alls	39	100%	



11. Hvernig eru samskipti þín við skólastjórnendur?

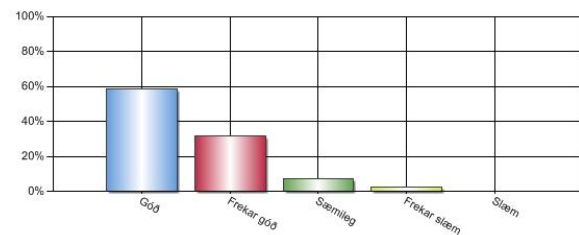
Svar	Fjöldi	Hlutfall	Vikmörk hlutfalla
Góð	72	69,23%	+/-8,87%
Frekar góð	27	25,96%	+/-8,43%
Sæmileg	5	4,81%	+/-4,11%
Frekar slæm	0	0,00%	+/-0,00%
Slæm	0	0,00%	+/-0,00%
Alls	104	100%	



Meðaltal 4,61. Niðurstaða mjög góð

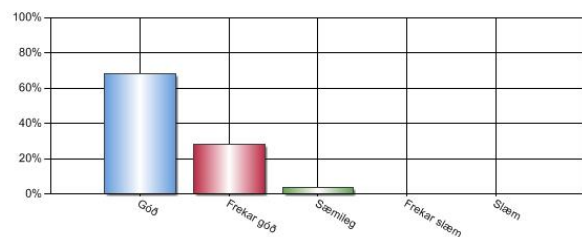
12. Hvernig eru samskipti þín almennt við starfsfólk skólans annað en kennara og skólastjórnendur?

Svar	Fjöldi	Hlutfall	Vikmörk hlutfalla
Góð	24	58,54%	+/-15,08%
Frekar góð	13	31,71%	+/-14,24%
Sæmileg	3	7,32%	+/-7,97%
Frekar slæm	1	2,44%	+/-4,72%
Slæm	0	0,00%	+/-0,00%
Alls	41	100%	



12. Hvernig eru samskipti þín almennt við starfsfólk skólans annað en kennara og skólastjórnendur?

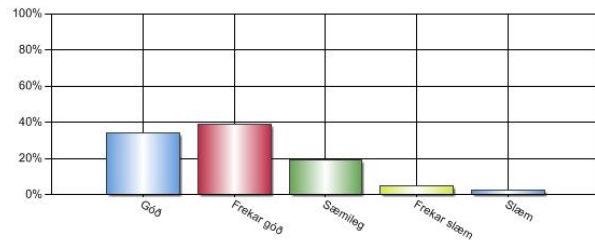
Svar	Fjöldi	Hlutfall	Vikmörk hlutfalla
Góð	72	67,92%	+/-8,89%
Frekar góð	30	28,30%	+/-8,58%
Sæmileg	4	3,77%	+/-3,63%
Frekar slæm	0	0,00%	+/-0,00%
Slæm	0	0,00%	+/-0,00%
Alls	106	100%	



Meðaltal 4,59. Niðurstaða mjög góð

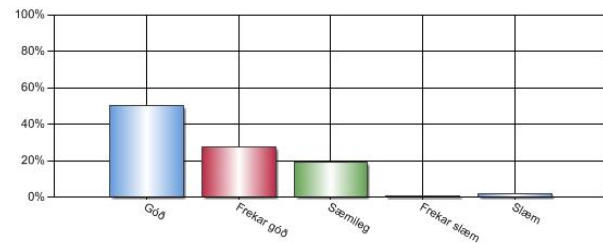
13. Hvernig telur þú að samskipti barnsins þíns séu við krakka utan skólatíma?

Svar	Fjöldi	Hlutfall	Vikmörk hlutfalla
Góð	14	34,15%	+/-14,52%
Frekar góð	16	39,02%	+/-14,93%
Sæmileg	8	19,51%	+/-12,13%
Frekar slæm	2	4,88%	+/-6,59%
Slæm	1	2,44%	+/-4,72%
Alls	41	100%	



13. Hvernig telur þú að samskipti barnsins þíns séu við krakka utan skólatíma?

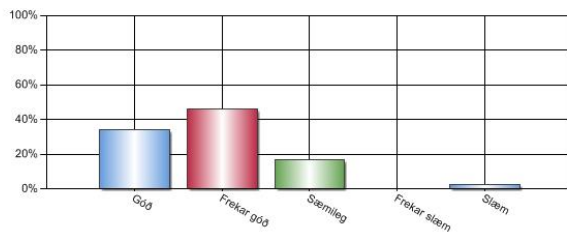
Svar	Fjöldi	Hlutfall	Vikmörk hlutfalla
Góð	53	50,48%	+/-9,56%
Frekar góð	29	27,62%	+/-8,55%
Sæmileg	20	19,05%	+/-7,51%
Frekar slæm	1	0,95%	+/-1,86%
Slæm	2	1,90%	+/-2,61%
Alls	105	100%	



Meðaltal 4,16. Niðurstaða ásættanleg

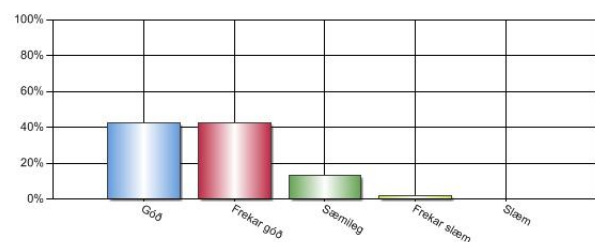
14. Hvernig telur þú að samskipti barnsins þíns séu við aðra krakka á skólatíma?

Svar	Fjöldi	Hlutfall	Vikmörk hlutfalla
Góð	14	34,15%	+/-14,52%
Frekar góð	19	46,34%	+/-15,26%
Sæmileg	7	17,07%	+/-11,52%
Frekar slæm	0	0,00%	+/-0,00%
Slæm	1	2,44%	+/-4,72%
Alls	41	100%	



14. Hvernig telur þú að samskipti barnsins þíns séu við aðra krakka á skólatíma?

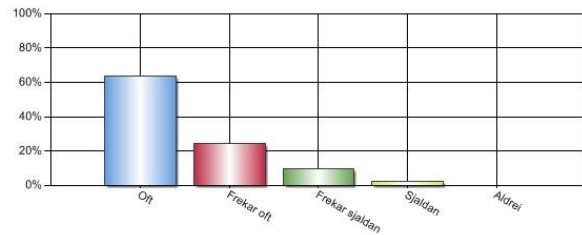
Svar	Fjöldi	Hlutfall	Vikmörk hlutfalla
Góð	44	42,31%	+/-9,50%
Frekar góð	44	42,31%	+/-9,50%
Sæmileg	14	13,46%	+/-6,56%
Frekar slæm	2	1,92%	+/-2,64%
Slæm	0	0,00%	+/-0,00%
Alls	104	100%	



Meðaltal 4,21. Niðurstaða mjög góð

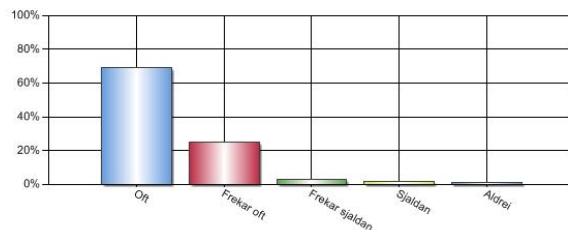
15. Getur þú leitað til starfsfólks skólans (stjórnenda, kennara og annars starfsfólks) ef eitthvað er að?

Svar	Fjöldi	Hlutfall	Vikmörk hlutfalla
Oft	26	63,41%	+/-14,74%
Frekar oft	10	24,39%	+/-13,15%
Frekar sjaldan	4	9,76%	+/-9,08%
Sjaldan	1	2,44%	+/-4,72%
Aldrei	0	0,00%	+/-0,00%
Alls	41	100%	



15. Getur þú leitað til starfsfólks skólans (stjórnenda, kennara og annars starfsfólks) ef eitthvað er að?

Svar	Fjöldi	Hlutfall	Vikmörk hlutfalla
Oft	71	68,93%	+/-8,94%
Frekar oft	26	25,24%	+/-8,39%
Frekar sjaldan	3	2,91%	+/-3,25%
Sjaldan	2	1,94%	+/-2,66%
Aldrei	1	0,97%	+/-1,89%
Alls	103	100%	



Meðaltal 4,56. Niðurstaða mjög góð

16. Annað sem þú vilt koma á framfæri?

Hluti foreldra lýsir yfir ánægju með líðan barna sinna í skólanum, eru ánægðir með einstaka starfsmenn og eru ánægðir með skólann í heild. Þeir óska eftir því að byrjað verði að kenna Legóið fyrr en í 7. bekk, og setja fram ósk um að skipt verði í bekk eftir kyni. Þeir vilja einnig sjá meiri námskröfur gerðar til nemenda og hafa áhuga á að fá upplýsingar um það hvar skólinn stendur í Pisa könnuninni. Fram kemur ánægja með samskipti við starfsfólk skólans.

Hjá hluta foreldra kemur einnig fram óánægja með að starfsfólk hlusti ekki á nemendur né sýni þeim næga kurteisi. Einnig finnst foreldrum vanta meiri aga í skólann og hafa þeir áhyggjur af vaxandi einelti í ákveðnum bekkjum. Kvartað er yfir því að þó aðgangur að starfsfólki sé góður þá sé aldrei neitt gert í því sem kvartað er yfir.

Umbótaáætlun

Þar sem engin spurning féll undir óásættanlegt viðmið þarf ekki að vinna niðurstöðurnar í rýnihópum innan skólasamfélagsins. Í skólanum viðhöldum við því sem vel er gert en höfum jafnframt alltaf í huga þættina sem féllu undir viðmiðin ásættanleg niðurstaða með það í huga að bæta þá þætti en frekar.